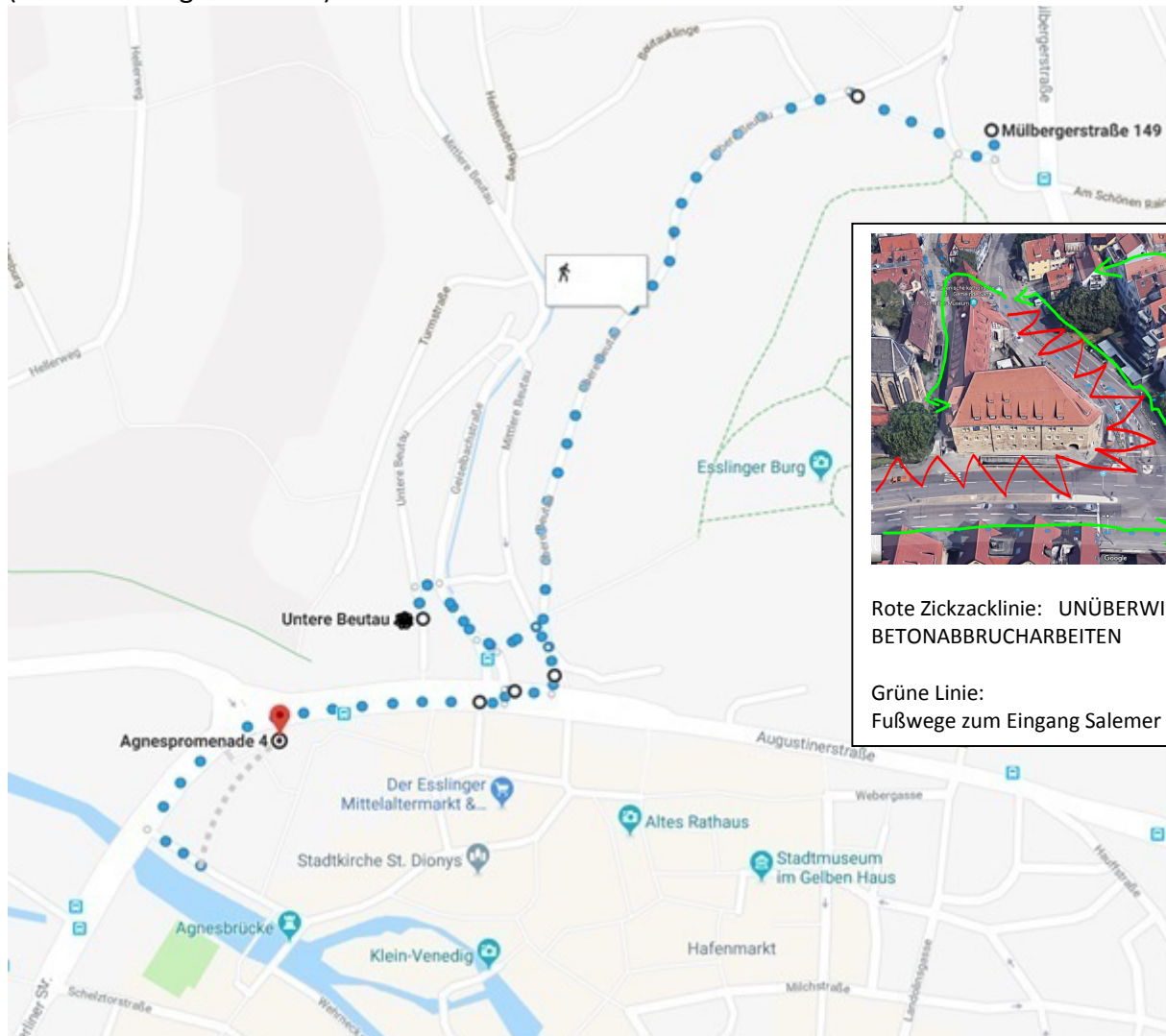


Außerordentliche Zugangsbeschreibung wegen fast umschließender Bauarbeiten zum Salemer Pflughof Untere Beutau 8 – 10, 73728 Esslingen

Der Salemer Pflughof, Untere Beutau 8 – 10, ist wegen umschließender Straßenbauarbeiten für Monate nur noch über einen längeren Fußweg zu erreichen!
Die kürzesten Fußwege für Autofahrer sind vom Parkhaus Agnespromenade 4 (unter der Polizei) ODER vom kostenfreien Parkplatz an der Esslinger Burg (Navi: Mülberger Str. 149).



Rote Zickzacklinie: UNÜBERWINDLICHE
BETONABBRUCHARBEITEN

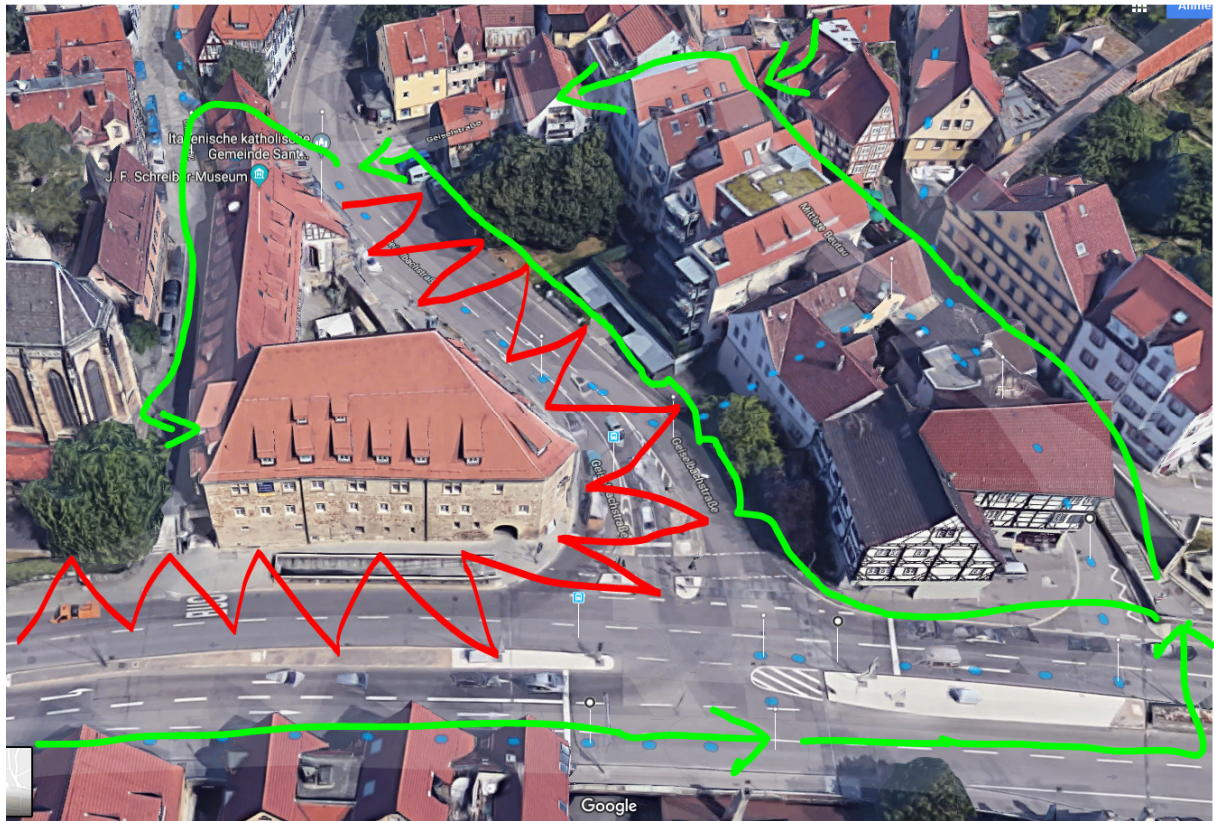
Grüne Linie:
Fußwege zum Eingang Salemer Pflughof

Der einzige Übergang von der Altstadt aus (auch für ÖPNV-Reisende) ist vom Marktplatz aus über die Treppe am Alten Rathaus auf die Augustinerstr. In Höhe Mittlere Beutau ist dort eine behelfsmäßiger Fußgängerampel. Alternativ ist inzwischen die Unterführung unter der Augustinerbrücke dort wieder frei.

Bitte gehen Sie von dort die Mittlere Beutau hinauf bis zur kleinen namenlosen Verbindungsgasse zur Geiselbachstraße und diese wieder hinunter. In Höhe Unterer Zugang zur Unteren Beutau ist eine Fußgängerampel vor dem Salemerpflughof. Von hier aus ist der Fußweg zum Eingang frei.

Kommen Sie vom Parkplatz an der Burg, gehen Sie die Obere Beutau bergab bis zur Verbindungsgasse Geiselbachstr. Weiter wie oben.

Die Durchfahrt Geiselbachstraße ist zurzeit NOCH von Sulzgries aus kommend abwärts möglich, wird aber demnächst für mindestens 2 Jahre komplett gesperrt.



Rote Zickzacklinie: UNÜBERWINDLICHE BETONABBRUCHARBEITEN

Grüne Linie: Fußwege zum Eingang Salemer Pflegehof